



# MindManager® 8

Eine völlig neue Art, mit  
Informationen, Ideen und  
Menschen zu arbeiten

Lassen Sie Ihren Gedanken mit der interaktiven, visuellen Anwendung von Mindjet freien Lauf. Erfassen Sie unbegrenzt Ideen, Daten und Wissen, um diese zu strukturieren und sich auf eine Aufgabe oder ein Projekt zu konzentrieren.

**Manche nennen es Mind Mapping.  
Für Sie ist es Ihr persönlicher Wettbewerbsvorteil.**

## WAS IST EINE MIND MAP?

Es ist ein interaktives, visuelles Diagramm, das wie eine Baumstruktur aussieht, mit einem Hauptzweig in der Mitte und beliebig vielen davon abgehenden Unterzweigen. Die Unterzweige wiederum können über viele Verästelungen verfügen. Die Zweige lassen sich einfach hinzufügen, verschieben und mit Bildern hervorheben. Wenn Informationen visuell dargestellt werden, kann man sich viel besser an sie erinnern, denn sie erhalten einen Kontext. Muster oder Beziehungen werden erkennbar, die in einem linearen Dokument nur schwer zu erkennen sind.

### Sie haben immer die richtigen Informationen parat:

- In Ihrer persönlichen Dashboard Map fassen Sie unterschiedlichste Informationsquellen in einer einzigen Map zusammen.
- Sie können Webinhalte und Webfeeds mühelos verlinken und dynamisch anzeigen, damit Ihnen nichts mehr entgeht.
- Ihre Suchergebnisse aus dem Web, aus Datenbanken und lokalen Dateien können Sie direkt in Ihre Map einbinden und so jederzeit anzeigen.

### Behalten Sie Ihre Prioritäten im Blick:

- Die visuelle Darstellung verschafft Ihnen einen Überblick über große Zusammenhänge und die einzelnen Details Ihres Projektes in einer frei angeordneten und dennoch strukturierten Weise.
- Verbessern Sie Ihr Projektmanagement und stellen Sie Prozesse in Maps dar.
- Fördern Sie innovatives Denken durch eine völlig neue Darstellung von Informationen.

### Bringen Sie Ihre Ideen in die Welt (oder zumindest Ihren Teil davon):

- Teilen Sie Ihre Ideen, Visionen und Pläne mit für Sie wichtigen Personen - in einer umfassenden und übersichtlichen Map.
- Schaffen Sie ein größeres Verantwortungsbewusstsein, indem Sie Ihrem Team die Überwachung von Zuständigkeiten, Aufgaben und Terminen ermöglichen – alles in einer Map.
- Halten Sie Ihr Team auf Linie, indem Sie die Fokussierung auf das Wesentliche im Projekt ermöglichen. Sie treffen wohlbegründete Entscheidungen und setzen diese rasch in konkrete Maßnahmen um.

## NEUE FUNKTIONEN

### Mindjet Player

Tauschen Sie Ihre Maps mit anderen in den dynamischen Adobe PDF- oder Adobe Flash-Formaten aus. Veröffentlichen Sie Maps einfach auf Websites und in Blogs.

### Automatisierte Überwachung von Aufgaben

Effektive Projektplanung mit der automatisierten Berechnung von Terminen und prozentual dargestellten Zielerreichung.

### Integrierte Microsoft Office-Dateibearbeitung

Microsoft-Dateien können direkt in MindManager angezeigt und bearbeitet werden.

### Web Services

Fügen Sie Ihren Maps einfach zu handhabende Webdienste hinzu, um auf Online-Daten von Google, Yahoo, Amazon, Microsoft, Facebook, Strikelron und anderen Anbietern zuzugreifen.

### Integrierter Web Browser

Öffnen Sie Webseiten, PDF-, Word-, Excel- und PowerPoint-Dokumente direkt aus Ihrer MindManager Map.

### Datenbank-Linker

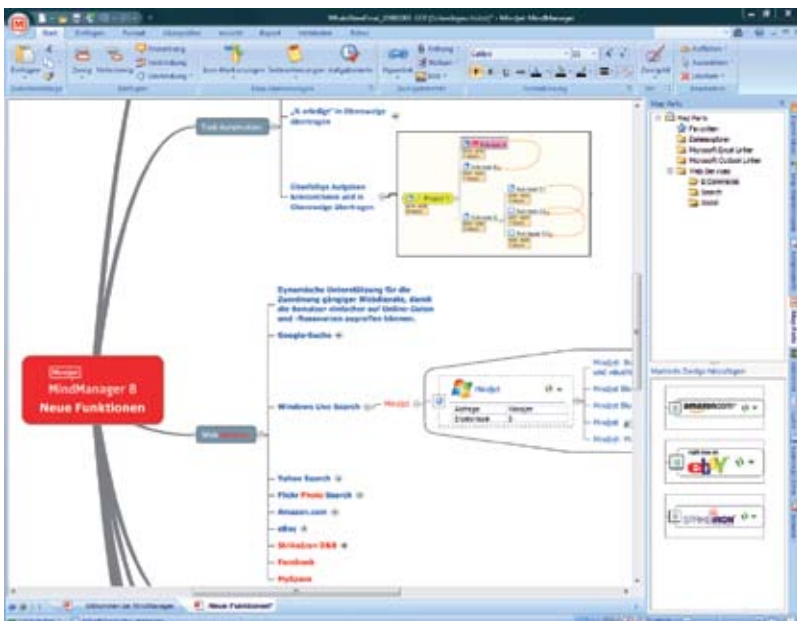
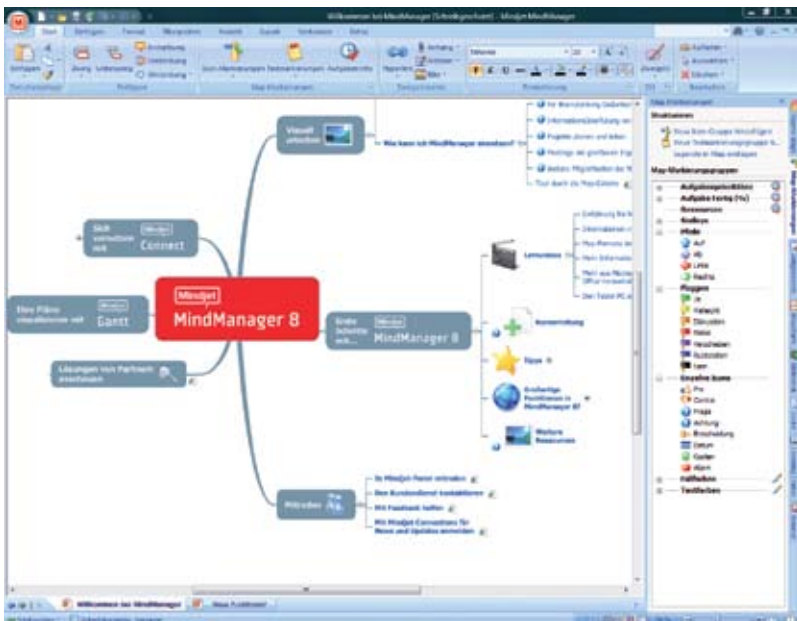
Verwalten Sie Daten visuell – ganz gleich aus welcher Quelle (Firmendatenbanken wie Oracle, MySQL, DB2, MS SQL Server, Access, Excel).

### Mindjet GmbH

European Headquarters  
Siemensstraße 30  
63755 Alzenau, Deutschland  
www.mindjet.com

Mindjet

# MindManager® 8



## Ideen schnell erfassen und Details visuell darstellen

- **Visuelle Elemente** – Strukturieren Sie Ihre Ideen und Aufgaben mit einer breiten Auswahl an Icons und Textmarkierungen. Formatieren Sie rasch Zeilen, Zweige und Text, um einen besseren Überblick zu bekommen.
- **Anhänge, Hyperlinks und Notizen** – Fügen Sie andere Informationsquellen aus Dokumenten, Ordnern, Webinhalten oder Maps ein. Wenn Sie mit Microsoft Office arbeiten, können Sie die Dateien direkt in MindManager anzeigen und bearbeiten.
- **Map-Filter** – Definieren Sie eigene Auswahlkriterien, damit nur die Daten dargestellt werden, die Sie benötigen.
- **Microsoft-Integration** – Importieren Sie Outlook-, Word- und Project-Dateien. Exportieren Sie Maps nach Outlook, Word, PowerPoint, Project und Visio. Bearbeiten Sie Microsoft Office-Dokumente direkt in MindManager.
- **Aufgabenautomatisierung** – Lassen Sie Aufgaben, Startdaten, Enddaten und den Status der Fertigstellung automatisch zusammenfassen.
- **Webdienste** – Fügen Sie dynamische Daten, Bilder und Suchergebnisse aus gängigen Webanwendungen ein, z.B. Google, Yahoo, eBay und Facebook.

MindManager ist bei der Optimierung von Geschäftsaufgaben von unschätzbarem Wert, weil es Ihnen einen „visuellen“ Wettbewerbsvorteil bietet.

- **Brainstorming**
- **Besseres Projektmanagement**
- **Erstellung überzeugender Businesspläne**
- **Vorbereitung und Durchführung fesselnder Präsentationen**
- **Planung und Durchführung interaktiver Meetings**
- **Produktivitätssteigerung**
- **Und vieles mehr!**

## UNTERSTÜTZTE BETRIEBSSYSTEME:

- Microsoft® Windows Vista®, 32-Bit-Version
- Microsoft Windows® XP (Professional, Home oder Tablet PC, 32-Bit-Version)
- Microsoft Windows Server® 2003, 32-Bit-Version
- Microsoft Systems Management Server mit Windows Server 2003, 32-Bit-Version
- Citrix MetaFrame Presentation Server 4.5

## SYSTEMVORAUSSETZUNGEN:

- IBM oder kompatibler Pentium® Prozessor (mindestens 700 MHz)
- Mindestens 256 MB RAM, für die Ausführung unter Windows Vista mindestens 512 MB RAM
- 150 MB Festplattenspeicher und zusätzlich 50 MB zur Installation
- SVGA (1024 x 768/mindestens 16-Bit-Farben)
- Microsoft .NET 2.0 oder höher

## ZUSÄTZLICHE VORAUSSETZUNGEN FÜR BESTIMMTE FUNKTIONEN:

- Microsoft Office Professional 2002, 2003 oder 2007
- Microsoft Project® 2002, 2003 oder 2007
- Microsoft Visio® Professional 2002, 2003 oder 2007
- Microsoft Internet Explorer® 6.0 oder höher
- Mozilla® Firefox® 2.0 oder höher
- Adobe® Acrobat® 9 oder höher
- Adobe Flash® Player
- Internet-Verbindung